

# MÖBEL- GÜTEPASS

VOGLAUER QUALITÄTSSIEGEL  
GEBRAUCHS- UND PFLEGEANWEISUNG

Технический паспорт на мебель  
Знак качества Voglauer  
Инструкция по эксплуатации и уходу

**VOGLAUER**

# СОДЕРЖАНИЕ

ТЕМА

СТРАНИЦА

<b>А</b>	Аллергия (см.также оптимальный микроклимат)	6
<b>Г</b>	Гарантия	13
	Допустимая нагрузка	7
<b>Д</b>	Древесные материалы	15
	Дуб состаренный - Eiche Altholz	10
<b>З</b>	Защита полов	11
	Запах	13
	Кожа	16/17
<b>К</b>	Крепление к стене	27
	Крепление к стене с рук-вом по монтажу	28
<b>Л</b>	Лоден	18/19
	Монтаж и установка	6/7
<b>М</b>	Металлические детали	19
<b>Н</b>	Награды	4/5
	Окрашивание	6
<b>О</b>	Отличия натур.дерева по цвету и текстуре	10
	Оптимальный микроклимат помещения	20/21
	Прогиб	9
<b>П</b>	Промасленные поверхности	12
	Подсветка LED	15/16
	Порядок действий при претензиях к качеству	25
<b>Р</b>	Руководство по монтажу	19
<b>С</b>	Стекло - общая информация	13/14
	Светоустойчивость (пожелтение)	18
	Стол	23
<b>Т</b>	Транспортировка	23
	Tip-On	24
<b>Ф</b>	Фурнитура и техническое обслуживание	8
	Функциональные детали	11
	Эксплуатация мебели по назначению	9
<b>Э</b>	Электрические приборы и детали	9
	Эко-кожа Sky-Leder	22
	Экологическая продукция Voglauer	26/27
	Знак качества Voglauer	

Уважаемый покупатель!

Рады поздравить Вас с приобретением высококачественного изделия Voglauer. Частица ручного труда из Австрии теперь у Вас дома.

Более 80 лет фирма Voglauer превосходно обрабатывает природное сырье, проявляя заботу об экологии человека и природы.

Для Voglauer производство в природном цикле означает, что все продукты переработки древесины углеродно-нейтральны и используются в виде гранул в собственных отопительных системах, а в качестве источника энергии на собственной гидроэлектростанции производится природный гидроэнергоресурс.

Voglauer получает свое сырье из возобновляемых лесных угодий. При этом древесину получают преимущественно из лесов Австрии. Естественная структура и текстура дерева в сочетании с высококачественной отделкой поверхности возвращают уникальность дерева в дом человека.

Поверхность дерева обрабатывается дорогостоящими натуральными смолами и маслами - так появляется изделие высокого качества, по своей экологической чистоте и безопасности идентичное биологическому продукту.

На 32 страницах Вы найдете рекомендации и советы по правильному уходу за мебелью Voglauer, чтобы обеспечить ей длительный срок службы.

**Важно: прочтите, пожалуйста, эту брошюру внимательно и сохраните ее. При несоблюдении инструкции по эксплуатации и уходу или при неправильном применении гарантия исключается. Пожалуйста, обязательно соблюдайте рекомендации, указанные в информации об изделии.**

Пусть эта мебель приносит Вам радость долгие годы!



Петер Грюнвальд  
Директор

Объем содержания паспорта на мебель ограничен, поэтому при возникновении отдельных вопросов, обращайтесь, пожалуйста, к своему торговому партнеру.

# СЕРТИФИКАТЫ И ЗНАКИ КАЧЕСТВА

Инновации с учетом экологии природы и человека



**Австрийский знак экологического качества** - гарант безопасности продукции и выполненных работ

- Сырье и энергопотребление
- Выбросы
- Проверенные компоненты
- Утилизация / ресайклинг
- Упаковка
- Качество, долговечность, безопасность
- Реализация и транспорт
- Только экологически сертифицированные поставщики



**KLIMABÜNDNIS** - Альянс по защите климата - это крупнейшая в Европе ассоциация по защите климата, в которую входит свыше 1600 представителей муниципалитетов из 18 стран. Общая цель Альянса - это защита климата и сохранение тропических и субтропических лесов.

- Сознательный отказ от кондиционеров за счет использования продуманной вентиляции
- Температура в производственных помещениях макс. 18-20°C
- Собственная гидроэлектростанция частично обеспечивает потребности своего производства
- Получение энергии из возобновляемых энергоисточников
- Образцовый мобильный менеджмент - поездки сотрудников осуществляются транспортом, принадлежащим предприятию и мн.др.



Немецкая ассоциация по контролю за качеством мебели (DGM) уделяет особое внимание проблемам безопасности и здоровья. Знак качества “Золотая М” („GOLDENES M“) присваивается только полностью проверенной мебели. Мебель должна быть прочной, долговечной, хорошо собранной. Кроме того, она не должна содержать вредных для здоровья веществ.

- Проверенное качество
- Гарантия безопасности
- Здоровая атмосфера жилья



**ВЕДУЩИЕ ПРЕДПРИЯТИЯ АВСТРИИ** - этим знаком сертифицированы 1000 образцовых предприятий страны, отдающих приоритет производственным инновациям, экологичности и социальной ответственности.



## КАЧЕСТВО, ОТМЕЧЕННОЕ НАГРАДАМИ

	2016	German Design Award „special mention“
	2015	Focus Special Mention“
	2015	Международная премия red dot award 2015: „honourable mention“
	2015	Interior Innovation Award 2015“: скамья „V-Solid“
	2015	German Design Award 2015 стул Spin V-Alpin“
	2015	Voglauer получает „WOHNIDEE“ Leseraward
	2014	Гос.премия KnewLEDGE 2014: Академия Voglauer
	2014	Focus Special Mention“ –международная дизайнерская премия в Баден Вюртемберге за стул„Spin“
	2014	Interior Innovation Award 2014“: стул Spin V-Alpin“
	2014	German Design Award 2013 за Spirit I
	2012	Green GOOD DESIGN Award за стол Spirit 1
	2012	Знак качества RAL - Золотая М“
	2012	Международная награда „Interior Innovation Award за систему стеллажей линии Spirit 1“
	2011	Австрийский экологический знак
	2011	Зальцбургская региональная премия
	2011	Международная премия red dot award winner 2011: за дизайн в категории product design“
	2010	Вступление в Ассоциацию по защите климата Klimabündnis – эकोполитический знак Voglauer
	2005	Гос.премия “Лучшее учебно-производственное предприятие”
	2002	Премия “Bildungs Oscar“за лучшее учебно-производственное предприятие Австрии
	1995	Премии “Лучшая мебель Австрии ” и “Традиционная мебель Австрии”

## Окрашивание, текстиль с неустойчивым красителем

На светлой обивке из ткани или кожи иногда возникает окрашивание, причиной которого становится текстиль с неустойчивым красителем, например, темные джинсовые ткани. Если джинсовая ткань после многократных стирок еще красит, то речь идет, бесспорно, о недостатке этой ткани, а не о качестве кожаной или тканевой обивки мебели. Окрашивание случается не только на светлой обивке элементов мягкой мебели, но и на неокрашенной деревянной поверхности, стульях, скамьях и т.д. Причиной тому являются, как правило, текстильные изделия, а не обивочный материал. Это относится также к велюровой коже и коже грубой выделки.

## Аллергия

Являясь ответственным поставщиком мебели из натурального дерева, компания Voglauer в процессе изготовления использует древесину только из экологически сертифицированных лесных хозяйств. Композиции твердых масел и воска на базе растительных масел, произведенные из возобновляемого сырья, создают предпосылки для здоровой атмосферы в доме.

**Знаками качества «Золотая М» и «Австрийский экологический знак» предприятие Voglauer подчеркивает свою приверженность к экологии и бережному отношению к здоровью.**

> см. также [Оптимальный микроклимат помещения](#)

## Монтаж и установка

Замеры при проектировании и правильная установка при доставке относятся к важнейшим задачам при покупке мебели. Уже во время проектирования должны быть учтены возможные препятствия, такие как, например, лестницы, узкие двери, а также объем поставки мебели и допустимая нагрузка стен и полов. Полы, стены и потолки не являются прямыми, поэтому при установке и монтаже нужно учитывать неровности.

Мебель должна быть обязательно установлена по уровню и подальше от источников тепла и света. Если не принять это во внимание, то вскоре последует результат повреждений (например, усыхание, выцветание, опрокидывание, заклинивание, скрип, трещины, царапины и искривления), вплоть до разлома материала. Необходимо обеспечить достаточную циркуляцию воздуха.

## Монтаж и установка

В новостройках необходимо следить за тем, чтобы мебель ни в коем случае не устанавливалась в непосредственной близости к стене и была обеспечена достаточная циркуляция воздуха (опасность возникновения плесневого гриба). Стены и полы перед монтажом мебели должны основательно просохнуть. Оптимальная влажность воздуха в помещении составляет 45 - 55% (согласно Stiftung Warentest - прим. Немецкий независимый институт по испытанию товаров и предоставлению информации потребителям). Температура в помещении должна составлять 18 - 23°C.

> см. также **Оптимальный микроклимат помещения**



## Допустимая нагрузка

Допустимая нагрузка навесных элементов, вставных полок, настенных полок и настенных панелей из дерева, стекла, металла и т.д. очень разная и зависит от ширины между опорами, распределения нагрузки и много другого. Обращайте внимание на указанную величину нагрузки.

> см. также **Крепление к стене и Прогиб**

### ДОПУСТИМАЯ НАГРУЗКА

#### СТЕКЛЯННЫХ ПОЛОК И ВЫДВИЖНЫХ ЯЩИКОВ:

Стекл. полки 6мм - макс. 5кг / Стекл. полки 8мм - макс. 10кг

Выдв. ящики шириной до 80 см: макс. 10кг

Выдв. ящики шириной более 80 см: макс. 25 кг

Макс. нагрузка приставных столешниц для удлинения стола - 10кг

Деревянные приставные полки - макс. 15 кг

Для общепринятого жилищно-бытового назначения предусматривается максимально допустимая нагрузка в 110 кг на стул (согласно стандарту RAL-GZ430). Допустимая нагрузка на подлокотники ограничена - они ни в коем случае не предназначены для сидения.

Для навесных витрин и навесных шкафов следует соблюдать максимально допустимую нагрузку согласно перечню типов ([www.voglauer.com](http://www.voglauer.com) <<http://www.voglauer.com>> - раздел: сервис/ типовые списки) (данные с учетом крепления к кирпичной стене).

Отличающиеся параметры допустимой нагрузки указаны на изделии, их необходимо обязательно соблюдать.

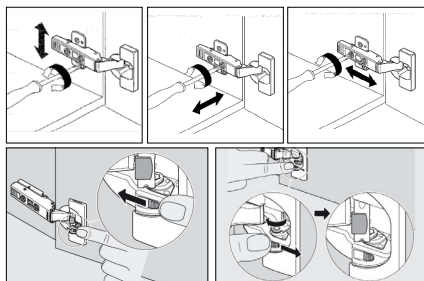
Спинки скамеек не предназначены для сидения!

# Фурнитура и техническое обслуживание

Мебель Voglaueg оснащена высококачественной фурнитурой. Петли, направляющие, системы закрывания, самозадвижения и амортизации не требуют ухода. При эксплуатационных изменениях состояния монтажа или функций фурнитуры (узнать можно по неправильной регулировке, зазорам, функционированию и т.д.) необходимо позаботиться о дополнительной регулировке, чтобы избежать последующих повреждений, например, накренившиеся двери. Петли с тройной регулировкой позволяют легко отрегулировать функционирование и ликвидировать зазоры.



## РЕГУЛИРОВКА ДВЕРЕЙ

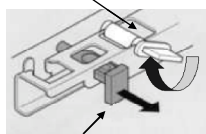


Отключите дверной доводчик, если дверь закрывается слишком медленно

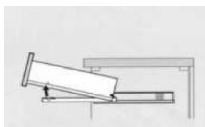
Активируйте дверной доводчик

## РЕГУЛИРОВКА ВЫДВИЖНОГО ЯЩИКА

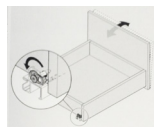
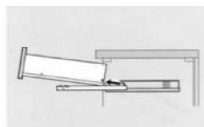
Эксцентрик для регулировки по высоте



Штифт для разблокировки для снятия выдвижного ящика



Выдвижной ящик приподнять и вытащить



Регулировка наклона над направляющей



## Использование мебели по назначению

Убедитесь, что Ваша мебель будет использоваться только в неспециализированной, частной сфере жилья, она не предназначена для использования на производстве или вне дома. Имеются в виду апартаменты, используемые в коммерческих целях, офисы, отели и т.д. При заказе мебели для промышленных, общественных учреждений или сферы объектов коммерческого назначения должны быть соблюдены действующие стандарты, правила техники безопасности и нормативные документы.

## Прогиб

Более или менее выраженный прогиб в зависимости от материала и величины вставных, выдвигаемых, настенных полок, стеллажей, столешниц или вкладываемых для раздвижения стола неизбежен и допустим (см. допуск DIN 68874, часть 1) в той мере, пока он не мешает функционированию, не нарушает безопасность и гармоничное впечатление в целом.

> см. также Допустимая нагрузка

## Электрические приборы и детали

При пользовании всеми электроприборами и электрическими деталями особенно важно соблюдать Руководство по эксплуатации завода-изготовителя, в котором оговорены также гарантийные случаи. Разрешается использовать только рекомендованные изготовителем запчасти или приборы соответствующей мощности. При возникновении проблем следует обратиться к своему партнеру в мебельной торговле.

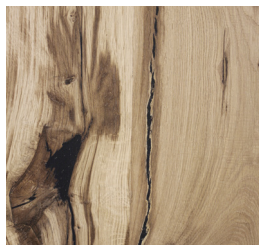


## Дуб состаренный - EICHE ALTHOLZ

Шпон нарезается со старой дубовой древесины, которую получают со старых стропил и полов. Поэтому постоянные одинаковые партии для многократных поставок невозможны. Как правило, каждый отдельный фасад из состаренного дуба уникален. В общем и целом изделие имеет соответствующий духу времени рустикальный стиль. Качество состаренного дерева устанавливается по собственному определению Voglauer, внешний вид которого отличается от нормы согласно стандарту (RAL GZ 430/ DIN 68360).

### EICHE ALTHOLZ - признаки

- Трещины вдоль и поперек волокон
- Различной степени выраженности сучья, в том числе и выпавшие.
- Отличия по цвету, местами ярко выраженные, даже в пределах одного фасада.
- Червоточины



## Отличие натурального дерева по цвету и текстуре

Отличие по цвету и текстуре, мелкие трещины, легкая кривизна, проросты и сучья - это натуральные признаки материала, которые нельзя исключить. Напротив, именно эти особенности придают Вашей мебели уникальный вид!

Непрерывный переход текстуры дерева на фасадах и столешницах раздвижных столов не соблюдается.



## Функциональные детали

Функциональные детали - это технически необходимые соединения между подвижными и неподвижными материалами. Чтобы обеспечить длительность надежного функционирования подвижных функциональных элементов, важно обеспечить бережное обращение, регулярный уход и техническое обслуживание.

Примите, пожалуйста, во внимание Руководство по монтажу, функциональные детали требуют обусловленный материалом и обработкой зазор и размерный допуск.

> см. также **Фурнитура и техническое обслуживание**, **Крепление к стене с руководством по монтажу**

## Защита полов

Стулья и скамьи Voglaueg поставляются с войлочными или сменными пластиковыми протекторами, которые можно самостоятельно менять. Чтобы защитить Ваш пол от царапин, протекторы на ножках должны подходить к напольному покрытию. Подобного рода профилактика - **Ваша предусмотрительность и заботливое отношение.**

В случае сомнений обращайтесь, пожалуйста, к Вашему торговому партнеру.



## Промасленные поверхности



Наши композиции твердых масел и воска на базе растительных масел соответствуют высочайшим экологическим стандартам (Австрийский экологический знак и Золотая М) и их можно приравнять к биологическим продуктам. Произведенное из возобновляемого сырья, масло создает превосходные условия для здоровой атмосферы жилья и подчеркивает натуральную красоту дерева.

В рамках поставок возникают отличия деревянных поверхностей, так как каждая из досок уникальна по цвету и текстуре. Продольно распиленная древесина также отличается по цвету от распиленной поперечно, и это естественно, так как они имеют различные впитывающие свойства.

При дозаказе необходимо учитывать, что из-за естественного процесса окисления и влияния света происходит постепенное изменение (пожелтение) поверхности, что приведет к легким цветовым отличиям. Безусловно, нельзя ставить на мебель предметы с острыми краями, также тяжелые, влажные, горячие и прочие предметы, которые могут привести к химическим реакциям и стать причиной вмятин или отпечатков

Поверхности Voglauer, благодаря правильному уходу, позволяют намного увеличить срок эксплуатации Вашей мебели:

- Чтобы сохранить ценность и продлить срок службы мебели Voglauer, рекомендуется освежать поверхность маслом Voglauer каждые 6-8 месяцев (можно заказать в интернет-магазине на сайте [www.voglauer.com](http://www.voglauer.com) <<http://www.voglauer.com>> в рубрике shop).
- Используйте набор для реставрации Voglauer для исправления мелких дефектов, царапин, следов эксплуатации, загрязнений и вмятин (можно заказать в интернет-магазине на сайте [www.voglauer.com](http://www.voglauer.com) в рубрике shop).
- Если Вы пролили напиток, содержащий кислоту, например, сок или спиртной напиток, необходимо СРАЗУ промокнуть его гигроскопичным полотенцем, чтобы предотвратить воздействие на высококачественную поверхность. Никогда не стоит тереть пятно, нажимая на поверхность, чтобы его удалить или использовать салфетку из микрофибры, воздействие которой можно сравнить с наждачной бумагой.
- Никогда не используйте для чистки химикаты (жидкость для снятия лака, Reinigungsbenzin и т.д.)



## Запах



Каждый человек воспринимает запах по-своему. Каждый вид дерева, включая обработку поверхности (воск и масло), имеет «свой собственный запах», который остается на мебели всегда. Например, запах дубовой древесины за счет содержания танина слегка терпкий, а запах кедровой сосны сладковат из-за эфирных масел и смол.

## Гарантия

Общие претензии по гарантии изложены в контексте требований законодательства. В обоснованных случаях дефекты безвозмездно устраняются, дальнейшие претензии исключаются.

## Стекло - общая информация

Voglaueg использует стекло, произведенное флоат-процессом, которое соответствует существующим нормам ЕС. Небольшие пузырьки, неровности, мерцания или отличия по цвету характерны для стекла. На его эксплуатацию и срок службы они не влияют. Стекло не имеет защитных свойств от царапин, поэтому предметы с острыми краями на него ставить нельзя.

Воду и другие жидкости следует удалять как можно быстрее, так как после высыхания могут оставаться известковые разводы. Особую осторожность следует соблюдать с горячими и замороженными предметами, соприкосновение с которыми может привести к повреждению стекла.

Перемена цвета и тона в зависимости от толщины стекла, источника света и угла зрения относятся к типичным свойствам продукта.

### ■ ПРОЗРАЧНОЕ СТЕКЛО:

также называют флоат-стеклом, которое изготавливается разной толщины.

> дальнейшую информацию см. на стр. 14

## Стекло - общая информация

■ **САТИНИРОВАННОЕ ФЛОАТ-СТЕКЛО (GRAND BROWN & ANTHRACIT):** Сатинированное стекло с одной стороны дополнительно имеет слегка шероховатую поверхность. Для сохранения этого высококачественного эффекта стекло требует более тщательного ухода, чем другие виды стекла

■ **САТИНИРОВАННОЕ ПРОЗРАЧНОЕ СТЕКЛО (OPTIWHITE):** Такое стекло обесцвечивается точной дозировкой металлических солей, которые устраняют зеленоватый оттенок стекла.

■ **БЕЗОПАСНОЕ СТЕКЛО (ESG GLAS):**

На деталях, имеющих отношение к безопасности, Voglauer использует ESG-стекло. Если такое стекло разбивается, то оно распадается на мелкие частицы, которые не имеют острых краев. Такое стекло нагревается в печи при температуре около 700 градусов и мгновенно охлаждается (шоковое охлаждение). Благодаря этому происходит закалка поверхности, поля напряжений размыкаются, а ударная прочность и гибкость повышаются. При таком процессе стекло может получить деформацию (допуск 2 мм / 1 м)

ESG-стекло не должно подвергаться высокой температуре, от которой оно может лопнуть.

### Чистка стекла:

- За стеклом легко ухаживать обычными средствами для стекол, не содержащими силикона и кислоты, а также его можно очищать хозяйственным или нейтральным мылом. (Реком.: Erdal / марка Frosch)
- Для очистки сатинированных поверхностей стекла от устойчивых загрязнений или остатков пищи рекомендуется очищение обычным чистящим кремом.

**Важно! Всегда очищать всю поверхность стекла целиком!**

Предварительно лучше попробовать в “незаметном” месте.

Лучше всего соответствующее место сперва размочить водой, а затем отчистить легким моющим средством. После этого очищаемую поверхность помыть чистой водой.

■ **Всевозможные очищающие средства ни в коем случае не должны контактировать с деревянными поверхностями или лакированной стороной стекла!**

■ Соблюдайте рекомендации изготовителей очищающих средств по их применению.



# Древесные материалы

Качество изделия, как правило, не зависит от того, изготовлена ли мебель из древесных материалов или массива дерева, а зависит от качества используемого сырья и материала.

## МАССИВ ДЕРЕВА / ШПОН:

Чтобы обеспечить высокое качество мебели, Voglauer использует для ее изготовления только тщательно отобранную древесину. Шпон или массив - каждая часть дерева, поступающая на наше производство, отсортирована из большого предложения, представленного на рынке древесных материалов. Наши специалисты по закупке древесины следят за тем, чтобы дать возможность готовой мебели составить живое целое, а не исключать особенности дерева, такие как здоровые сучья, незначительные проросты и отличия по цвету.

## СТОЛЯРНАЯ ПЛИТА:

Все древесные материалы - массив дерева и столярные плиты, которые применяются при изготовлении нашей мебели, подбираются по строго заданным параметрам. Например, применяются только те плитные материалы, при производстве которых использовались клеящие средства, не подлежащие абсолютно никаким сомнениям, а все предельно допустимые концентрации значительно ниже установленных законом.



Согласно Австрийскому экологическому знаку и “Золотой М”

# Подсветка LED

LED-светильники отличаются своей очень небольшой величиной и очень небольшим энергопотреблением. Это важный вклад в защиту окружающей среды, так как сокращен выброс CO<sup>2</sup> и снижены затраты на электроэнергию.

## Преимущества подсветки LED:

- Очень хорошая цветопередача
- Длительный ресурс
- Отсутствие ИК- и УФ-излучения
- Отсутствие скрытого мерцания
- Небольшое термopроявление
- Ударопрочность
- Мгновенный свет
- Отсутствие ядовитых веществ, таких как ртуть или тяжелые металлы (сертификат RoHS)

## Класс энергопотребления A - A++ Мощность / Потребление:

- LED-Eye (Spot) 1-2 Вт
- LED-Stripes (LED лента): 6 Вт / погонный метр

> Руководство по эксплуатации для светильников LED и пускорегулирующих аппаратов см. на стр. 16

# Подсветка LED

## Руководство по эксплуатации для светильников LED и пускорегулирующих аппаратов

- При любых работах в системе и со светильниками необходимо сперва отключить штепсельную вилку
- Подключение мебельных светильников LED только к оригинальному пускорегулирующему аппарату, поставляемому поставщиком вместе со светильником. Всегда обращайте внимание на данные мощности пускорегулирующего аппарата.
- При монтаже разрешается использовать только элементы системы.
- Замена поврежденных проводов, светильников или пускорегулирующих аппаратов разрешена только специализированным персоналом. Разрешается использовать только оригинальные запчасти поставщика.
- При самовольных изменениях в системе гарантия терять силу (внимание: возможна опасность пожара из-за перегрева).

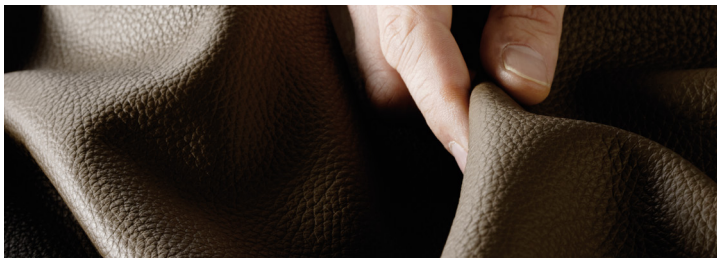
## Кожа

Используемая кожа - это прочная мягкая кожа крупного рогатого скота с мереей и характерной зернистостью. Кожа превосходит обычные стандартные параметры и требования рынка.

Эта мебельная кожа прокрашивается в баке с красителями очень высокого качества, что означает покрытие защитным слоем краски экологически безвредным способом, - без применения пентахлор - фенол-красителей. Кожа очень устойчива к царапинам и максимально устойчива к действию света. Жировые вещества высокого качества придают ей мягкость и эластичность.

Несмотря на тщательность обработки невозможно избежать легкой волнистости, обусловленной особыми свойствами кожи и конструкцией мягкой мебели. Натуральный продукт кожа может иметь небольшие отличия по цвету.

Примите, пожалуйста, во внимание, что окрашивание мягкой мебели джинсами или другим тканями исключено из любой гарантии производителя.





Правильный уход позволит значительно продлить долговечность кожи

▪ Для ухода регулярно очищать от пыли. Мы рекомендуем ухаживать за кожей Voglauer с помощью набора по уходу с периодичностью от 2 до 4 применений в год по возможности перед отопительным сезоном.

Избегайте сильного трения.

Время от времени можно протирать кожу слегка влажной салфеткой из натуральных волокон.

▪ Засохшие загрязнения отчистить мягким очистителем Voglauer. Дать просохнуть. Затем обработать тонким слоем крема по уходу Voglauer.

▪ Пыль вытирать мягкой тканью!

▪ Жидкости убирать **СРАЗУ** гигроскопичной салфеткой. Не тереть!

▪ Частицы пищи и жир удалять сразу. Последующая обработка как в случае с засохшими загрязнениями.

▪ Мягкий очиститель Voglauer не является пятновыводителем, а служит для того, чтобы с его помощью можно было устранить появляющиеся следы эксплуатации (пыль, никотин, пот и т.д.).

▪ Бальзам по уходу Voglauer наносить после предварительной подготовки. Растительные масла и жиры придадут коже защитный эффект.

▪ Используйте краску для реставрации Voglauer для устранения мелких повреждений, царапин и следов эксплуатации (можно заказать в интернет-магазине на сайте [www.voglauer.com](http://www.voglauer.com) в рубрике shop).

▪ Для ухода и очищения рекомендуется использовать красящий лосьон Voglauer, мягкий очиститель Voglauer или интенсивный очиститель Voglauer, а также крем для ухода Voglauer.

▪ Примите, пожалуйста, во внимание, что окрашивание мягкой мебели джинсами или другим тканями исключено из любой гарантии производителя!



## Светоустойчивость (пожелтение)

Сильный искусственный и особенно солнечный свет изменяет поверхность любого материала. Этот вид «солнечного ожога» заставляет выцветать освещаемые участки обивочного материала и покрытого маслом дерева уже через несколько недель. Поверхность в зависимости от материала становится светлее или темнее. Поэтому, если Вы дорожите своей мебелью, то защитите ее от экстремального воздействия света. Возникающие в связи с этим отличия по цвету не оказывают влияния на полезность, срок службы и эксплуатацию Вашей мебели. С помощью масла для ухода Voglaueg можно регулярно освежать поверхности (примерно раз в 6-8 месяцев), что несколько задержит пожелтение.

Абсолютной светоустойчивости не существует, поэтому в светлых комнатах с большими окнами на южную сторону необходима особая предусмотрительность. Шторы или жалюзи при прямых солнечных лучах должны быть закрыты.

## Лоден

Лоден получают из пряжи мериносовой шерсти, которую переплетают и особым образом сваливают. Благодаря процессу переплетения возникает чрезвычайная прочность. Лоден состоит из 100% натуральной шерсти и поэтому является высококачественным натуральным продуктом. Исходный материал шерсть долговечен, воздухопроницаем, приятен для тела, эластичен, антистатичен и за счет содержания жира имеет грязеотталкивающее свойство.

Множество технологических операций, необходимых для производства лодена, неизбежно приводит к легким отличиям конечного продукта по цвету. Прежде всего, это следует учитывать при сравнении образца с оригиналом.

Также, несмотря на тщательность обработки, невозможно избежать легкой волнистости, возникающей в связи с особенными свойствами лодена и конструкцией мягкой мебели.

Лоден от Voglaueg имеет ТЕФЛОНОВУЮ защиту от пятен.

### Простая чистка натурального продукта лоден:

- Загрязнения и пятна удалять СРАЗУ
- Профессиональная сухая чистка
- В качестве альтернативы рекомендуется протирание влажной салфеткой
- Не использовать пароочиститель
- Использовать для очистки мыло с желчью, хозяйственное мыло или мыльный раствор
- Избегать сильного трения
- Любое средство для чистки сначала пробовать в «незаметном» месте.
- Примите, пожалуйста, во внимание, что окрашивание мягкой мебели джинсами или другими тканями исключено из любой гарантии производителя!

ПРОЦЕСС ЧИСТКИ:

1. Осторожно промокнуть остатки на поверхности (кухонные бумажные полотенца), почистить умеренно теплой водой, слегка протирая от внешнего края внутрь. При устойчивом загрязнении процесс соответственно повторить.

2. Если после первого этапа очистки загрязнение еще заметно, использовать разбавленное в умеренно теплой воде бытовое жидкое моющее средство (без лимона) или почистить мылом с желчью.

3. При устойчивых загрязнениях дополнительно использовать Reinigungsbenzin.

▪ **ЖИРОВЫЕ ПЯТНА** | напр., масло, помада, шоколад, какао, жир.  
Раствор из одной чайной ложки средства для стирки шерсти и одной чайной ложки белого уксуса на литр теплой воды. Обработать пятно и промыть холодной водой. Или: растворить этиловый спирт, обработать пятно и затем промыть холодной водой.

▪ **НАПИТКИ** | напр., кофе, пиво, фруктовые соки  
Удалить загрязнение белой мягкой салфеткой и промыть очень холодной водой.

▪ **ГИГИЕНА** | напр., кровь, пот, кал  
Использовать раствор нейтрального мыла и промыть очень холодной водой.

▪ **ОСОБЫЕ СЛУЧАИ** | напр. жевательная резинка  
Распылить охлаждающий спрей и осторожно соскрести.

**Нельзя использовать пятновыводители, растворители, скипидар, обувной крем или другие неподходящие средства!**

## Металлические детали

За металлическими деталями ухаживать легко, достаточно протирать их мягкой тканью и после вытирать насухо. Для чистки используйте лучше всего раствор легкого моющего средства. Ни в коем случае не используйте спирт, абразивные или химические средства для чистки.

На поверхности в процессе производства могут возникать обусловленные особенностями технологии полосы, маленькие точки и неровности. Эти особенности следует расценивать с расстояния в 70 см.



## Руководство по монтажу

Как правило, сборка и установка мебели должны проводиться специализированным персоналом мебельного магазина. Прилагаемое руководство по монтажу перед эксплуатацией следует прочесть и следовать инструкциям. Из-за неправильного обращения могут возникнуть повреждения.

При неправильном монтаже любые претензии исключены.

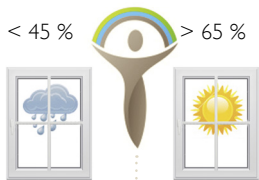
> см. также Крепление к стене

# Оптимальный микроклимат

## Деревянная мебель для приятной атмосферы в помещении

Дерево натуральный материал, постоянно впитывающий влагу из воздуха в помещении и выделяющий ее обратно. В зависимости от влажности воздуха дерево расширяется (набухание) или сжимается (усадка).

< 45 % > 65 %



Дерево  
накапливает  
влажность...



...и снова  
отдает ее.

**Набухание:** при влажном воздухе сухое дерево вбирает влажность. Это приводит к увеличению межклеточных стенок. Форма дерева изменяется - увеличивается.

**Усадка:** при сухом воздухе влажные клетки древесины отдают влажность. Вследствие этого межклеточные стенки становятся тоньше. Такое уменьшение называют усадкой.

## Постоянный микроклимат в помещении:

Влажность между

45 и 65 %

Температура между

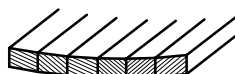
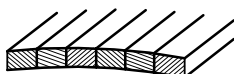
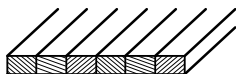
18 и 23 °C

## Слишком влажный микроклимат:

Набухание:  
влажность выше 65%

## Слишком сухой микроклимат:

Усадка:  
влажность ниже 45%





## Оптимальный микроклимат

Медицина и наука (Общество по контролю качества потребительских товаров) рекомендуют для жилых помещений с центральным отоплением относительную влажность воздуха между 45% - 55% и температуру в помещении 18-23 °С. В этих пределах влажность дерева составит 7-10%, что вряд ли вызовет его деформацию. По конструктивным условиям мебель может сбалансировать колебания влажности воздуха посредством набухания и усадки без повреждений. Длительные отклонения приводят к трещинам, изменениям размера, усыханию и перекашиванию. Особенно в отопительный сезон часто наблюдается низкая влажность воздуха. Благодаря проветриванию, а также сосудам с жидкостью для испарения или увлажнителям для воздуха, влажность воздуха снова повышается, и дерево снова принимает свою первоначальную исходную форму. Мы рекомендуем установить в помещении термометр и гигрометр, чтобы иметь возможность контролировать показатели.

Если при неоптимальных климатических условиях в моделях с фурнитурой TIP-ON перестали исправно открываться или закрываться двери, функцию закрывания можно восстановить путем простой регулировки на адаптере (см. Руководство по фурнитуре TIP-ON). Как правило, двери не должны быть долгое время открытыми.

Деформация: уже в ходе поставки на фасадах может произойти отклонение в 3 мм / 1 м (согласно стандарту RAL GZ430).





Эко-кожа Sky-Leder - это виниловый обивочный материал высокого качества. Он выглядит как натуральная телячья кожа с очень тонкой и матовой мереей. Характеризуется разнообразным применением в отделке и высокой износостойчивостью.

Несмотря на тщательность обработки, легкого образования волнистости (в зависимости от состава материалов), обусловленного особыми свойствами Sky-Leder и конструкции мягкой мебели, избежать невозможно.

### Чистка эко-кожи Sky-Leder (искусственная кожа):

Для базовой очистки подойдет протирание материала влажной салфеткой, смоченной в теплой воде, при этом рекомендуется обычная салфетка из микроволокон.

> см. также [Окрашивание](#)

- Любое чистящее средство пробовать сначала в «незаметном» месте.

При применении бытовых очистителей всегда учитывайте указания их изготовителей по дозировке.

Ни в коем случае не используйте растворители, хлориды, полироли, синтетические чистящие средства, моюще-полирующие средства или аэрозольные спреи! Не используйте средства, содержащие масло или жир! Продукт не подходит для химической и сухой чистки.

Примите, пожалуйста, во внимание, что окрашивание мягкой мебели джинсами или другим тканями исключено из любой гарантии производителя!

В столах с функцией раскладки переход текстуры дерева не соблюдается. В результате встречаются различия по цвету и структуре между столешницей и приставкой (вставкой) для раздвижения.

Неизбежны незначительные отличия по высоте между столешницей и приставкой для раздвижения. Никогда нельзя ставить горячие кастрюли прямо на поверхность стола.

> см. также **Оптимальный микроклимат, Светоустойчивость и Промасленные поверхности**

Максимальная нагрузка на приставную столешницу или удлинение стола составляет 10 кг.



## Транспортировка

Погрузка и разгрузка машины должна проводиться минимум двумя профессиональными и опытными сотрудниками компании грузоперевозчика или мебельного магазина. Обязательно следует соблюдать указания на транспортной упаковке, например, «Внимание. Возможно опрокидывание», «Осторожно! Стекло» и другие. Защитную упаковку разрешается снимать после транспортировки непосредственно перед монтажом.

При приеме товара необходимо проверить количество мест, упаковку, а также товар. О дефекте упаковки следует сразу же сообщить мебельному магазину, подтвердив фотографиями.

**Сообщение о повреждении во время транспортировки, сделанное позднее, не рассматривается.**

Перед тем, как выбросить упаковку, рекомендуется проверить ее. В ней может остаться фурнитура, руководство по монтажу, шурупы и другое.

При возврате товара мебель должна иметь достаточную и подходящую упаковку.

Маршрут транспортировки должен быть свободен, чтобы обеспечить беспрепятственный провоз и монтаж мебели.

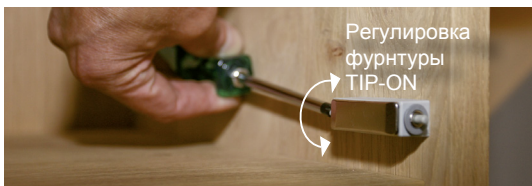
> см. также **Монтаж и установка**

## TIP ON

Если при неоптимальных климатических условиях в моделях с фурнитурой Tip On перестали исправно открываться или закрываться двери, функцию закрывания можно восстановить путем простой регулировки на адаптере.

На дверь монтируется всегда только по 1 штуке Tip On - тип черный и тип оранжевый.

Внимание: на дверь разрешается применять только один Tip On тип черный (магнит с толкателем)! Если установить два черных Tip On, то толкатели будут противодействовать один другому, и функция уже работать не будет. Для функции открывания между корпусом и дверью должен оставаться зазор минимум 2,5 мм.

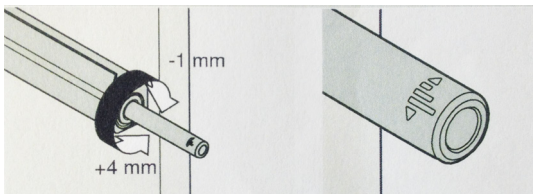


Магнитный фиксатор с толкателем (черный).



Магнитный фиксатор без толкателя (оранжевый).

### Встроенная регулировка дверного проема



Маркировка на толкателе указывает направление вращения.

При повороте (= 4 закрепленным положениям) дверной проем регулируется на 1 мм.

Толкатель нельзя выкручивать сверх заданного диапазона регулировки.

## Порядок действий в случае претензий к качеству

*Общие претензии по гарантии изложены в контексте требований законодательства. В обоснованных случаях дефекты безвозмездно устраняются, дальнейшие претензии исключаются.*

▪ *При претензии к качеству необходимо указать следующие данные:*

- Когда состоялась поставка мебели мебельному магазину?
- Когда товар был поставлен конечному покупателю?
- Когда впервые была предъявлена подтвержденная документально рекламация на товар? С фотографиями?
- Был ли подписан акт приема-передачи?
- Получил ли покупатель информацию об изделии?

▪ *Оформление претензии к качеству только через мебельный магазин.*

▪ *Имеется ли у покупателя технический паспорт мебели Voglauer.*

▪ *Детальное описание дефекта, включая фактическую / предполагаемую попытку претензии / причину.*

▪ *Минимум 3 фотографии дефекта, выполненные с различных ракурсов.*

- Снимок дефекта с близкого расстояния примерно 70 см вместе с метрической линейкой (согласно RAL GZ430)
- Снимок детали в целом (дефект / брак указать)
- Общий снимок мебели (дефект/брак указать)

# Экологичная продукция Voglauer

Приверженность природе и качеству  
на протяжении более 80 лет

Инновации с учетом экологии природы и человека



Geprüfte Qualität  
Garantierte Sicherheit  
Gesundes Wohnen

...erkennen Sie an diesem Zeichen



Экологический знак на:


- Сырье и энергопотребление
- Проверенные компоненты
- Выбросы
- Утилизация и ресайклинг
- Упаковка
- Реализация и транспортировка
- Качество, безопасность, долговечность
- Только экологически сертифицированные поставщики

Собственная гидроэнергия

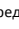


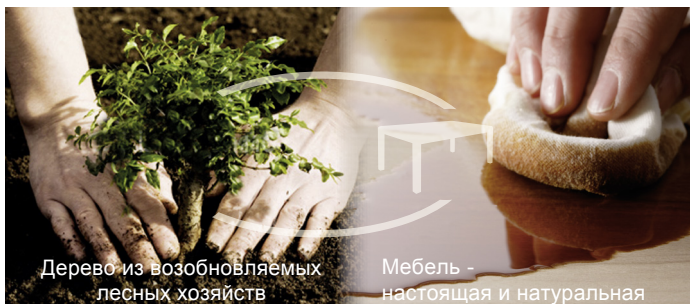
- Получение электроэнергии благодаря собственной гидроэнергии.  
**60 % потребления энергии на производстве покрывается собственной гидроэнергией!**

Энергия / ресайклинг

- Термическая утилизация 95% древесных отходов 
- Повторное использование абсолютно всех лаков на водной основе и красителей
- Получение энергии из возобновляемых энергоносителей
- Сознательный отказ от кондиционеров за счет специальной системы ночного проветривания.

Социальная ответственность

- Академия Voglauer - образование сотрудников
- Shuttle-Service для сотрудников за счет предприятия
- Собственная столовая фирмы
- Поддержка гражданских Blaulicht-организаций (транспорт которых в уличном движении  передвигается с синим сигнальным светом, напр. скорая помощь, пожарная служба и др.)



Дерево из возобновляемых  
лесных хозяйств

Мебель -  
настоящая и натуральная

## В ЦИКЛЕ ПРИРОДЫ

Являясь ответственным поставщиком мебели из натурального дерева, марка Voglauer придерживается принципа использования природных ресурсов с их последующим восстановлением. Поэтому в процессе изготовления используется древесина только из восстанавливаемых лесных хозяйств, что означает производство в полном цикле с природой.

Каждое использованное дерево, которое в виде мебели получают в дом, гарантированно вырастет снова.

Мебель привлекает не только благодаря совершенству дизайна, но и благодаря высокому качеству и натуральности.

Чтобы натуральные поверхности мебели выглядели особенно хорошо, применяйте эксклюзивный ассортимент Voglauer для ухода за поверхностями. Произведенные из возобновляемого сырья композиции твердых масел и воска на базе растительного масла, создадут превосходные условия для здоровой атмосферы в доме.

## Крепление к стене

Пожалуйста, проверьте еще до проектирования и на всякий случай перед монтажом, выдержит ли стена вес элементов мебели.

Из соображений безопасности используйте для монтажа только подходящую фурнитуру и инструмент.

Поставляемый нами вместе с товаром крепежный материал предназначен только для крепких кирпичных или бетонных стен. При этом специалист обязан проверить пригодность грунтового покрытия и проконтролировать, выдержит ли крепеж предполагаемую нагрузку. В случае необходимости провести пробное сверление.

Перед сверлением стены необходимо обратить внимание, где проходит электропроводка и водопровод. Строго соблюдать требования техники безопасности и инструкцию по монтажу, чтобы избежать повреждений.

Для мебели, которая при открытых функциональных деталях (двери, выдвижные ящики) может опрокинуться, по месту установки необходимо принять соответствующие дополнительные меры.

При отсутствии руководства по монтажу или его утере можно в любое время запросить его у поставщика.

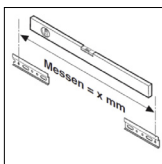
> см. также Крепление к стене с руководством по монтажу



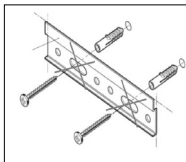
# Крепление к стене с руководством по монтажу



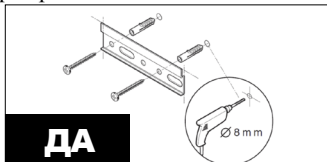
1. Настенную планку отсоединить от задней стенки шкафа.



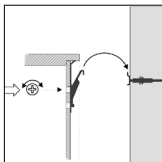
2. Закрепить настенную планку горизонтально в желаемом месте на стене. Местоположение шурупов и стеновых дюбелей должно располагаться в соответствующих навесной фурнитуре интервалах, чтобы настенная планка при нагрузке навесного элемента не деформировалась.



**НЕТ**

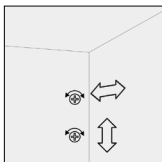


**ДА**



3. Вывинтить сверху навесную фурнитуру, крюки должны слегка выдаваться вперед от корпуса.

4. Навесить корпус шкафа.



5. Закрепить навесную фурнитуру отверткой вручную.

- Вверху до фиксации на стене
- Внизу - регулировка по высоте (вертикально).



6. Вставить заглушки в отверстия задней стенки.

Мебель должна быть обязательно выверена по вертикали и по горизонтали!



**VOGLAUER**

**ЗНАК КАЧЕСТВА**

Обратите внимание на фирменный знак и выжигаемый логотип Voglauer - **знак качества** оригинальной мебели Voglauer из Зальцбургских земель. **Здесь Вы покупаете высочайшее качество и натуральный продукт!**

**VOGLAUER**

**VOGLAUER**

Die Verwendung von massivem Holzwerkstoff hat für Möbel einen entscheidenden Vorteil:

Sie übernehmen die positiven Eigenschaften des Naturmaterials.

Sie atmen, sind nicht elektrostatisch und haben eine antibakterielle Wirkung. Außerdem reagieren Naturholzmöbel auf Feuchtigkeit. Durch die Poren im Holz, nehmen diese Möbel Feuchtigkeit auf und geben sie bei geringerer Luftfeuchtigkeit wieder ab.

So fungieren Naturholzmöbel als Luftfeuchte-Regulator und sorgen dadurch für ein gesundes Raumklima. Sie sind zudem nachhaltige Produkte!

Sie werden aus dem nachwachsenden Rohstoff Holz hergestellt.



*Мебель из массива имеет решительные преимущества:  
Вы приобретаете позитивные свойства натурального материала.  
Она дышит, антистатична и оказывает антибактериальное  
действие. Кроме того, мебель из натурального дерева реагирует  
на влажность. Сквозь поры дерева мебель впитывает влажность  
и при недостатке влажности возвращает ее.  
Таким образом, мебель из натурального дерева выступает в роли  
регулятора влажности воздуха и тем самым заботится о здо-  
ровом микроклимате в помещении. Кроме того, это экологичный  
продукт, потому что древесина, из которой он изготовлен, вос-  
производится снова!*

Сохраните этот Технический паспорт, являющийся  
частью Вашей мебели Voglauer, который послужит Вам  
справкой при возникновении вопросов в дальнейшем.

**ПУСТЬ МЕБЕЛЬ НАДОЛГО БУДЕТ ВАМ В РАДОСТЬ!**

Voglauer Möbelwerk Gschwandtner & Zwilling  
GmbH & Co KG | Pichl 55 | A-5441 Abtenau  
Tel. +43 (0) 6243 2700-0 | Fax DW-210  
office@voglauer.com | www.voglauer.com